

Biohof Gerhard Schwalm, Biobauer, Nickelsdorf, Bgld.

Herzlich willkommen!



Biohof Gerhard Schwalm, OKL Wels am 18.11.2010, Erfahrungen, Reifendruckregelsysteme, Technik

Biohof Gerhard Schwalm, Bio Bauer, Nickelsdorf, Bgld.

Ausrichtung

Viehloser Ackerbaubetrieb, Marktfruchtbetrieb

Lage

Nördliches Bgld, Bez. Neusiedl/See, Parndorfer Platte am Übergang zur ungarischen Tiefebene, Seehöhe 144m.

Umstellungszeitpunkt, bewirtschaftete Fläche

Betriebsübernahme 1992, umgestellt 1993, 100 ha bewirtschaftetes Ackerland.

Biohof Gerhard Schwalm, OKL Wels am 18.11.2010, Erfahrungen, Reifendruckregelsysteme, Technik

2

Klima und Boden

Klima

Pannonisches Klima; Niederschlag/Jahr zwischen 450 und 600 l/m², Jahrestemperaturmittel 10,7 C;

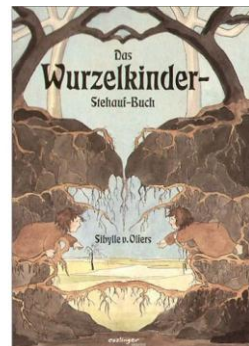
Boden

80% „Schwarzerde“ (Mächtigkeit 0-40 cm) auf Schotter, 20% im Leitha-Auen-Gebiet „Grauer Au-Boden“ schluffig und sandig
Bodenkennzahl zwischen 18 – 45 Bodenpunkten

Biohof Gerhard Schwalm, OKL Wels am 18.11.2010, Erfahrungen, Reifendruckregelsysteme, Technik

3

Bodenbearbeitung und Beikrautregulierung im Biolandbau.



Biohof Gerhard Schwalm, OKL Wels am 18.11.2010, Erfahrungen, Reifendruckregelsysteme, Technik

4

Bodenbearbeitung und Beikrautregulierung im Biolandbau.

1. Bodenbearbeitung
2. Mechanische
Beikrautregulierung
3. Reifendruck-Regel-Anlage PTG

Bischof Gerhard Schwalm, ÖKL Wels am 18.11.2010, Erfahrungen, Reifendruckregelsysteme, Technik

5

Bodenbearbeitung und Beikrautregulierung im Biolandbau.

1. Bodenbearbeitung, so tief wie
nötig, so flach wie möglich
2. Mechanische Beikrautregulierung
3. Reifendruck-Regel-Anlage PTG

Bischof Gerhard Schwalm, ÖKL Wels am 18.11.2010, Erfahrungen, Reifendruckregelsysteme, Technik

6

Meine wichtigsten „Mitarbeiter“: Die **Regenwürmer**,
ausgetrieben und gezählt von Hr. Prof. Bauchhenß und Hr. Dipl.-
Ing. Martin Helmert



Bischof Gerhard Schwalm, ÖKL Wels am 18.11.2010, Erfahrungen, Reifendruckregelsysteme, Technik

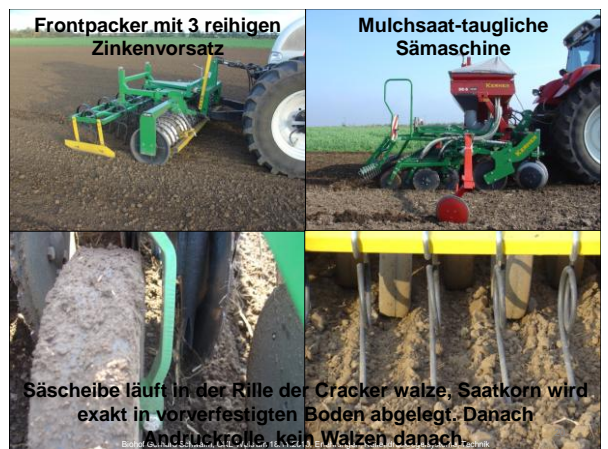
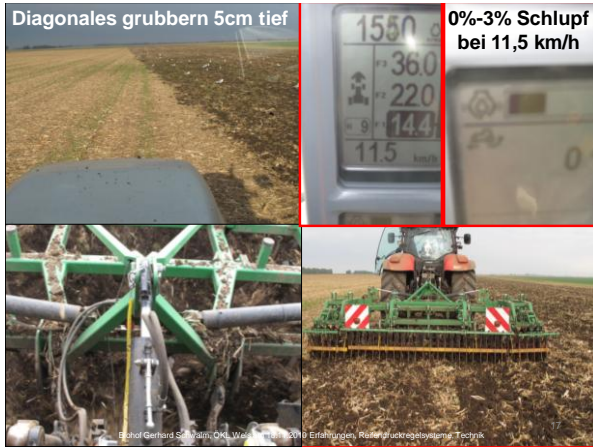


Bischof Gerhard Schwalm, ÖKL Wels am 18.11.2010, Erfahrungen, Reifendruckregelsysteme, Technik

**Ab 2002 zu 100% von Pflug auf
Grubber umgestellt**







Bodenbearbeitung und Beikrautregulierung im Biolandbau.

1. Bodenbearbeitung, so tief wie nötig, so flach wie möglich

2. Mechanische Beikrautregulierung

3. Reifendruck-Regel-Anlage PTG

Biohof Gerhard Schwalm, ÖKL Wels am 18.11.2010, Erfahrungen, Reifendruckregelsysteme, Technik

21



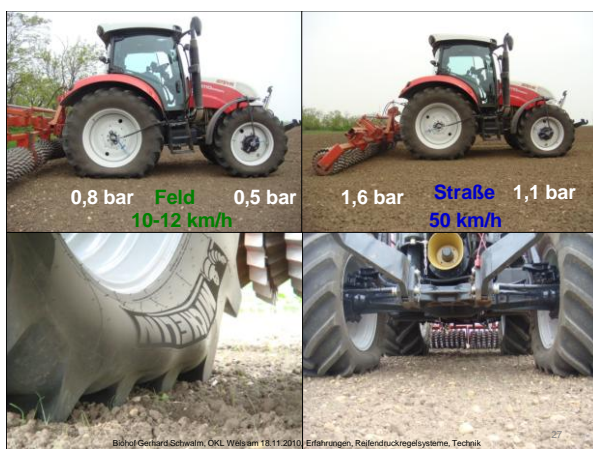
Bodenbearbeitung und Beikrautregulierung im Biolandbau.

1. Bodenbearbeitung, so tief wie nötig, so flach wie möglich
2. Mechanische Beikrautregulierung

3. Reifendruck-Regel-Anlage, PTG

Bönhof Gerhard Schwalm, ÖKL Wels am 18.11.2010, Erfahrungen, Reifendruckregelsysteme, Technik

25



Bodenschonende Landtechnik???

Logos include: Hilti, CH, STEYR, FERRI/FERRA, HYDRAC, Hatzenbichler, (MERCI), BONDOLI & PAVESI, Gimböck, JOHN DEERE, Fendt, RECK, RAUCH, Bredatz, Fendt, Kvermeier, HOWARD, ATZINGER, BAUER, Schöffler, sampo, ZIEGLER, Mortl, Continental, POTTINGER, steinmann, Fliegl, HORSCH, RAU, NIEMEYER, CERINGHOFF, EDWARDS, KORBECK, KERNER, GÜTLER, ZUNHAMMER, Landsberg, CLAAS, ZIEGLER, feuchtgruber, Busatis, HAMMERSCHMIED, G, GRASSNER, ANNABURGER, RABE, APV, GRIMME, REFORM, TRUM, Reinert.

© 1999/2002 www.fitosearch.de

Bohof Gerhard Schwalm, OKL Wels am 18.11.2010, Erfahrungen, Reifendruckregelsysteme, Technik

