

Auswertungen des „Arbeitskreises Ackerbau“



landwirtschaftskammer
niederösterreich

Maschinenkostenvergleiche

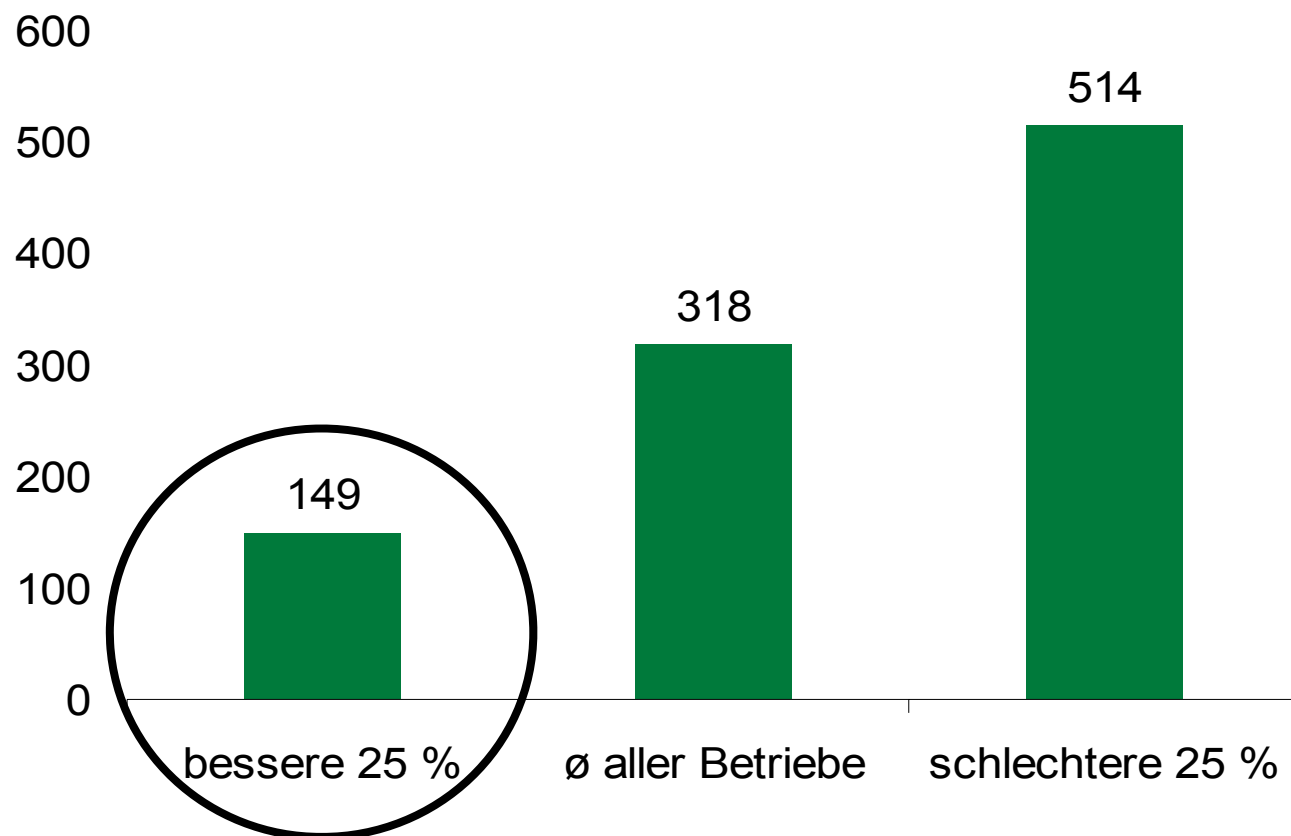
Projekt Maschinenfixkostenvergleich (Abt. Betriebswirtschaft)

- 321 ausgewertete Betriebe, davon:
 - 70 Futterbau (>70 % GL, FF)
 - 83 Acker-Grünland (30-70 % GL,FF)
 - 150 Ackerbau (>70 % Marktfrucht)
 - Datenerhebung mittels Formular

Projekt Ackerbau Arbeitskreise (Abt. Ackerbau und Grünland)

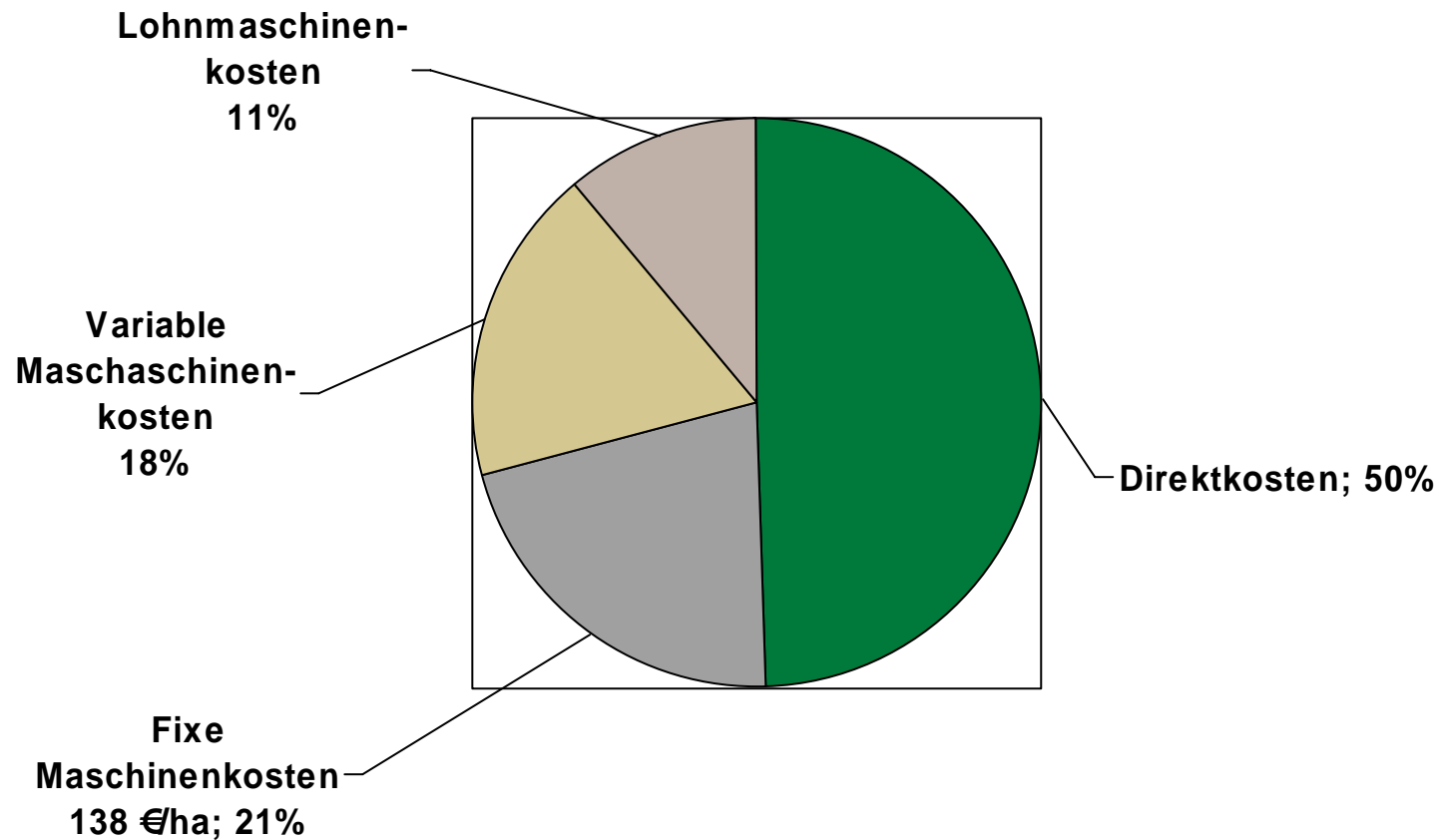
- 159 Betriebe in 10 Arbeitskreisen
- Schwerpunkt Ackerbau
- Aufzeichnungssoftware „LBG Bodenwächter“, „Agris Schlagkartei“

Projekt Maschinenfixkostenvergleich (Abt. Betriebswirtschaft) €/ha, Auswertung Ackerbaubetriebe, 2008/09



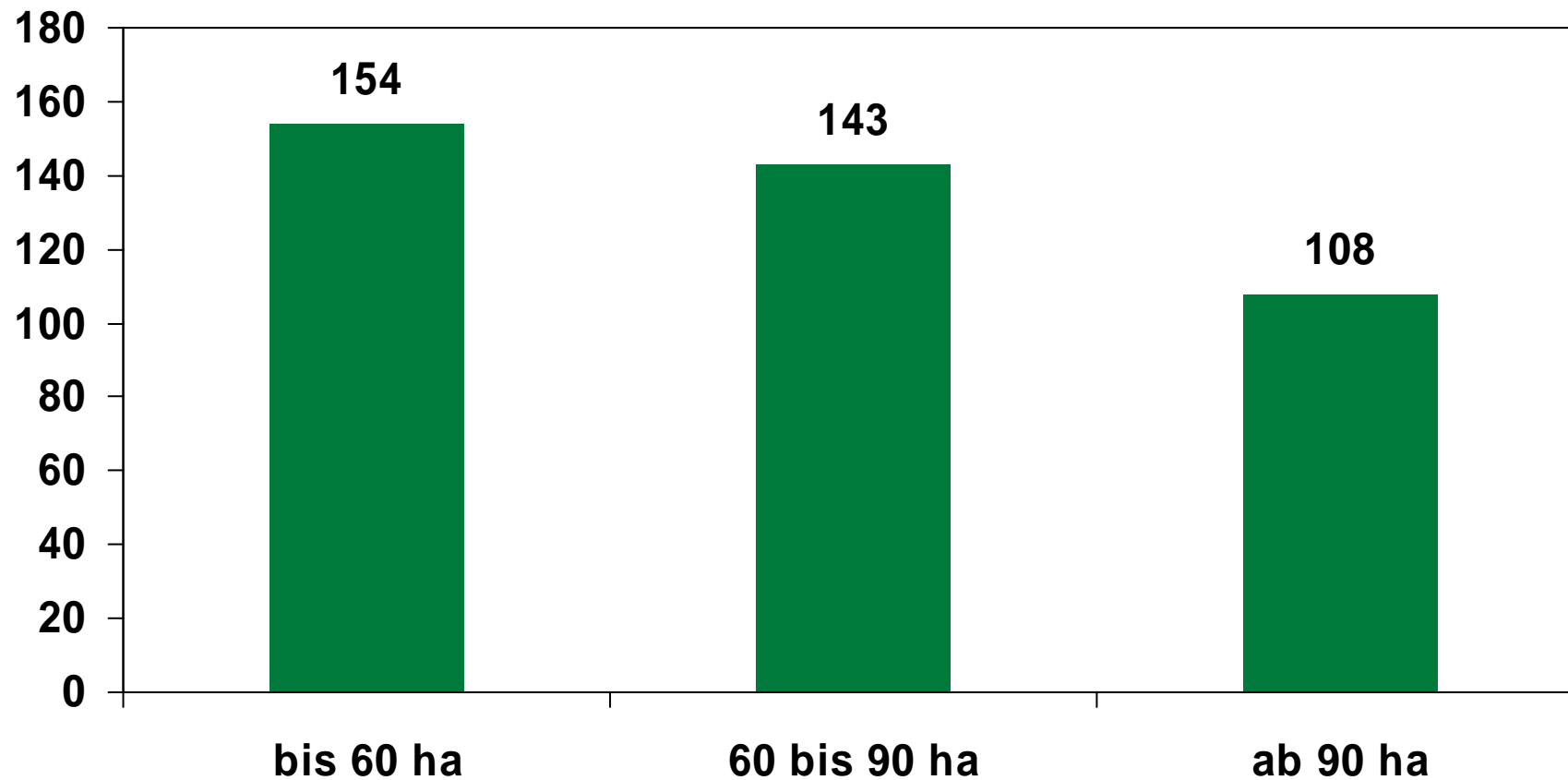
Differenz zwischen bessere – schlechtere Viertel: 365 €/ha
≙ 66 €/t Getreide Produktionskostenunterschied (bei 5,5 t/ha)

„Kostenkuchen“ Arbeitskreise Ackerbau Pannonikum



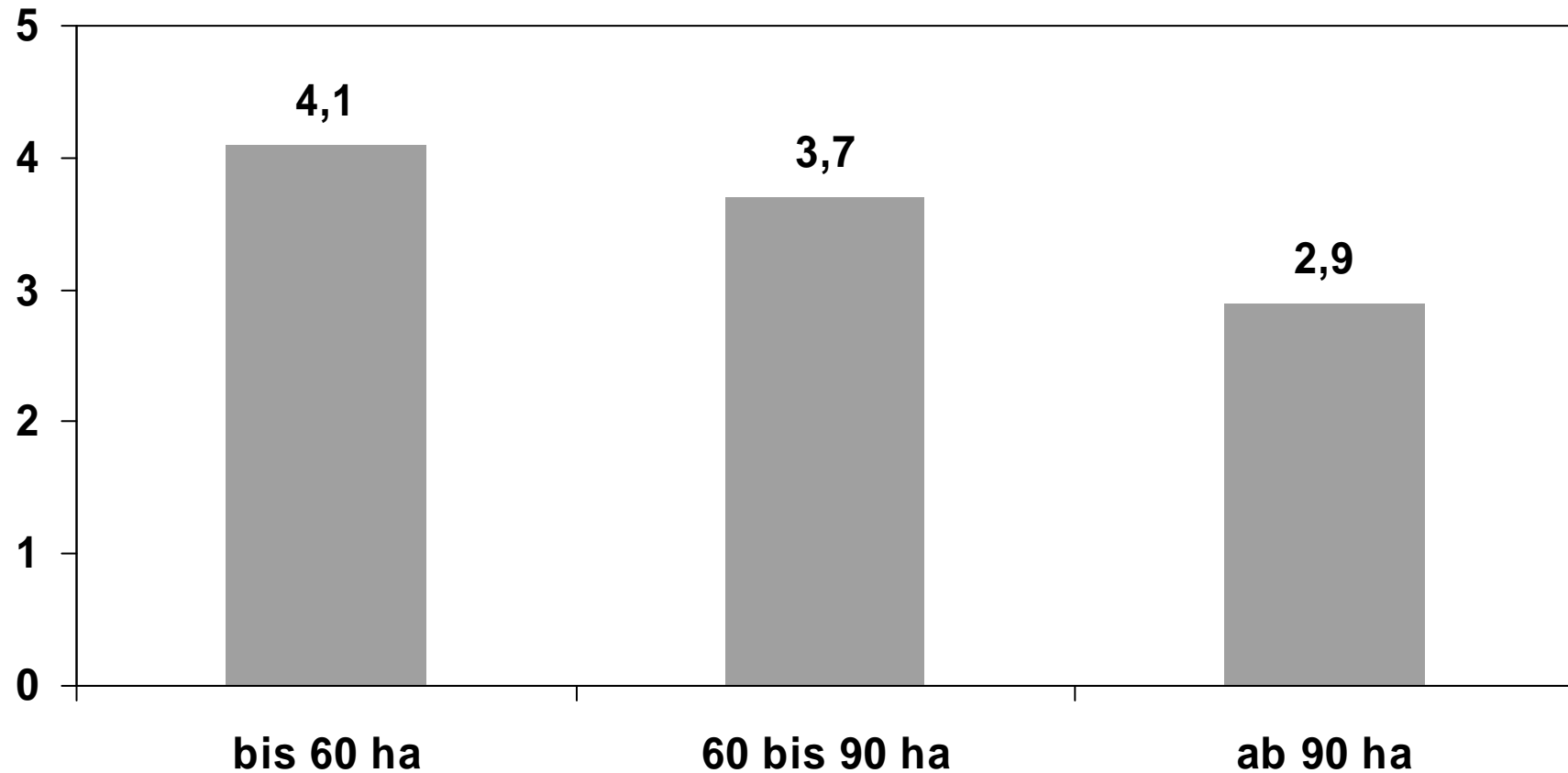
Arbeitskreise Ackerbau Pannonikum

Ø Maschinenfixkosten €/je ha



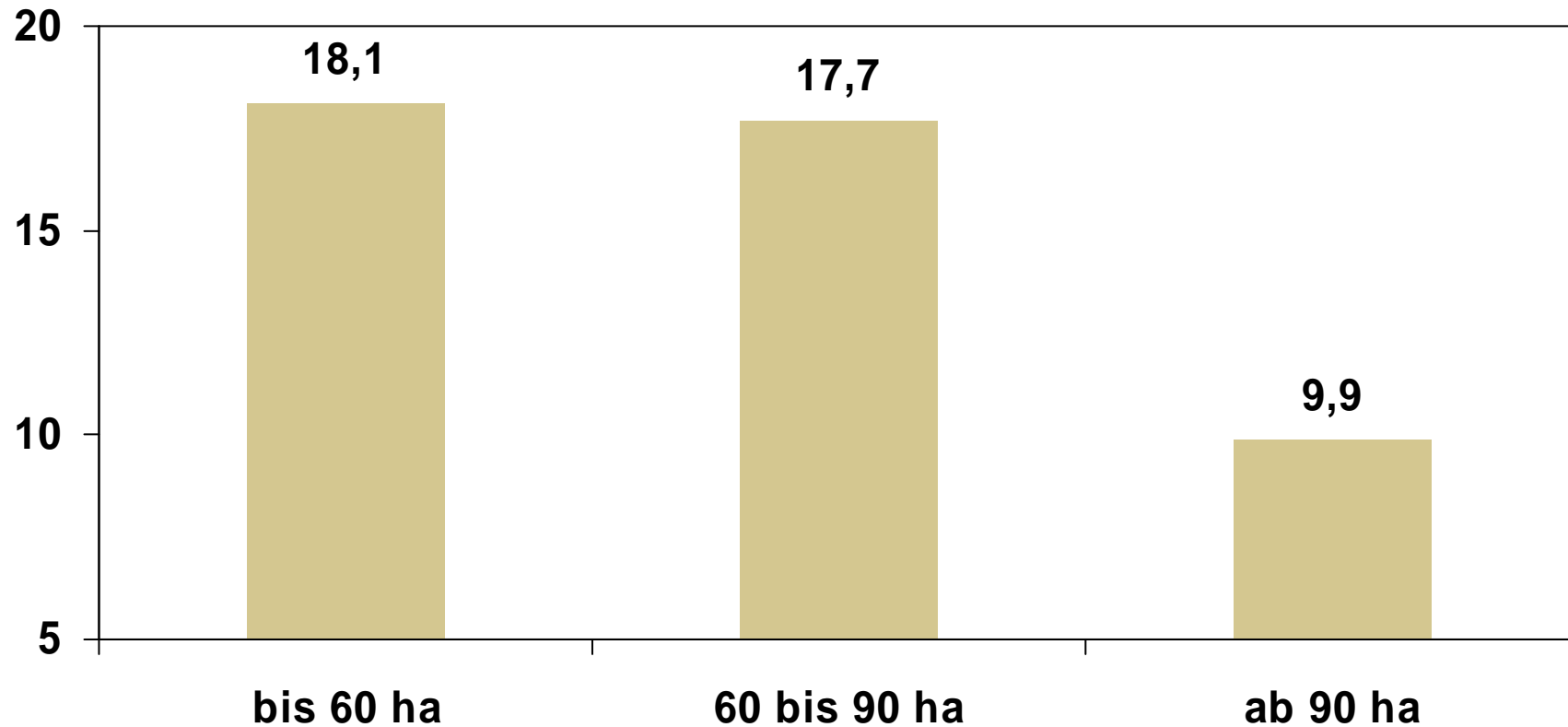
Arbeitskreise Ackerbau Pannonikum

Ø kW/ha



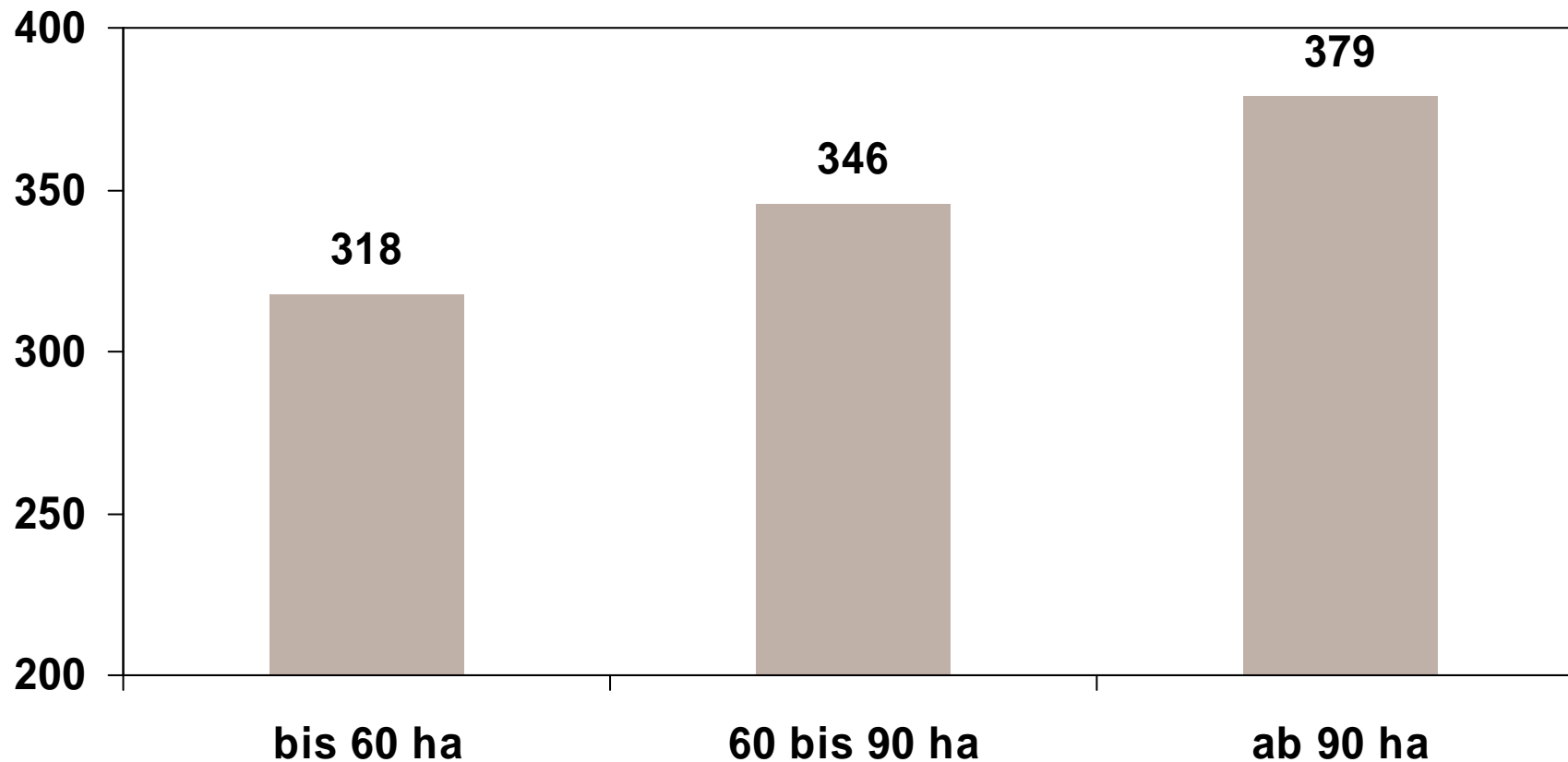
Arbeitskreise Ackerbau Pannonikum

Ø Traktorstunden je ha und Jahr

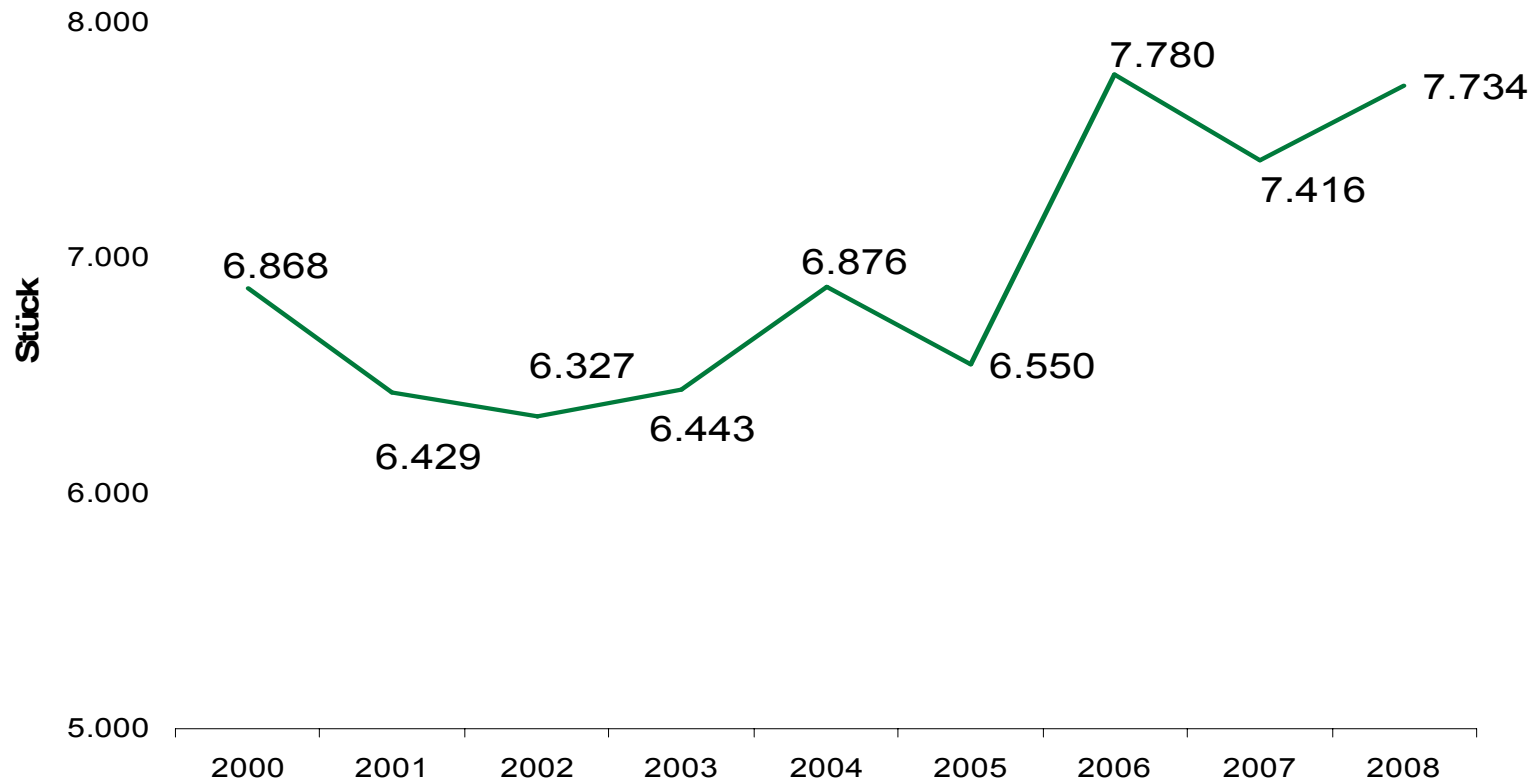


Arbeitskreise Ackerbau Pannonikum

Ø Einsatzstunden eines Traktors

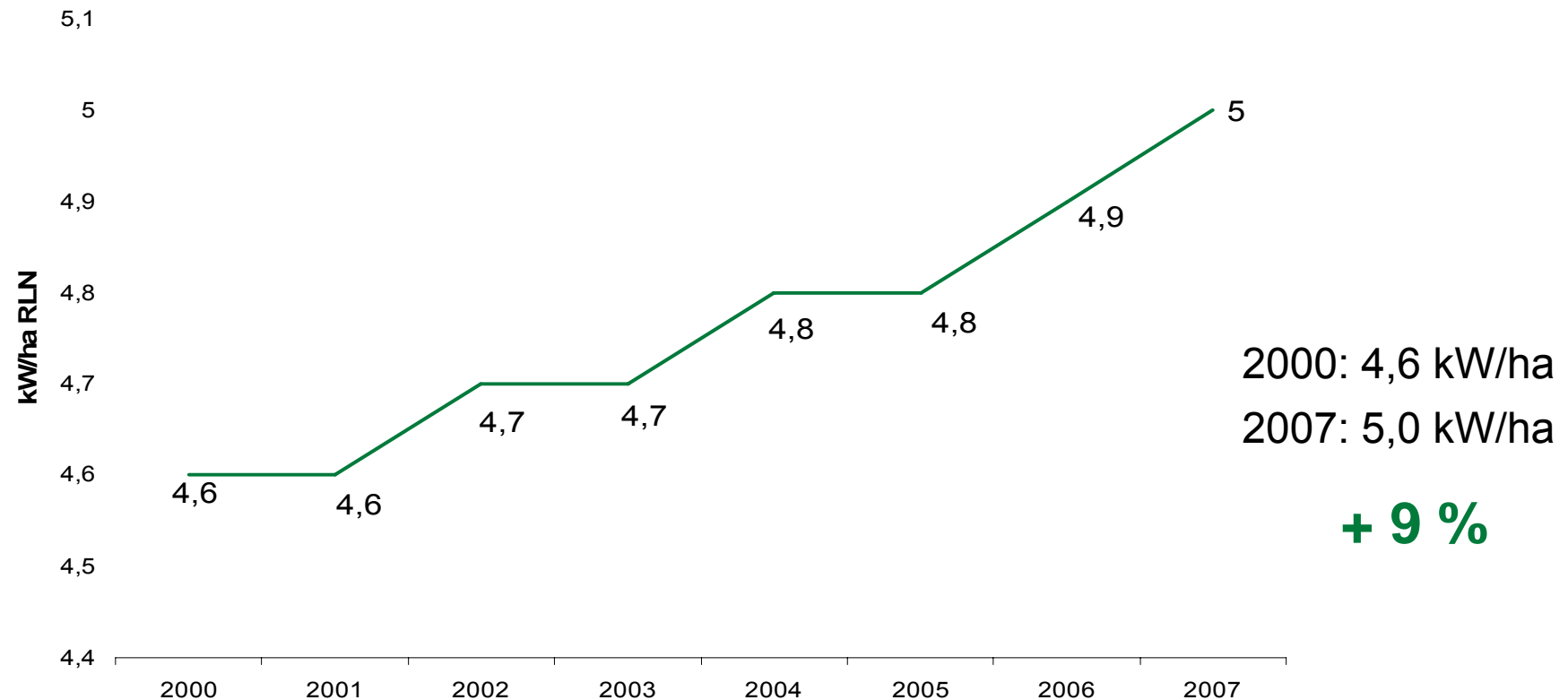


Neuzulassungen Traktoren - Österreich



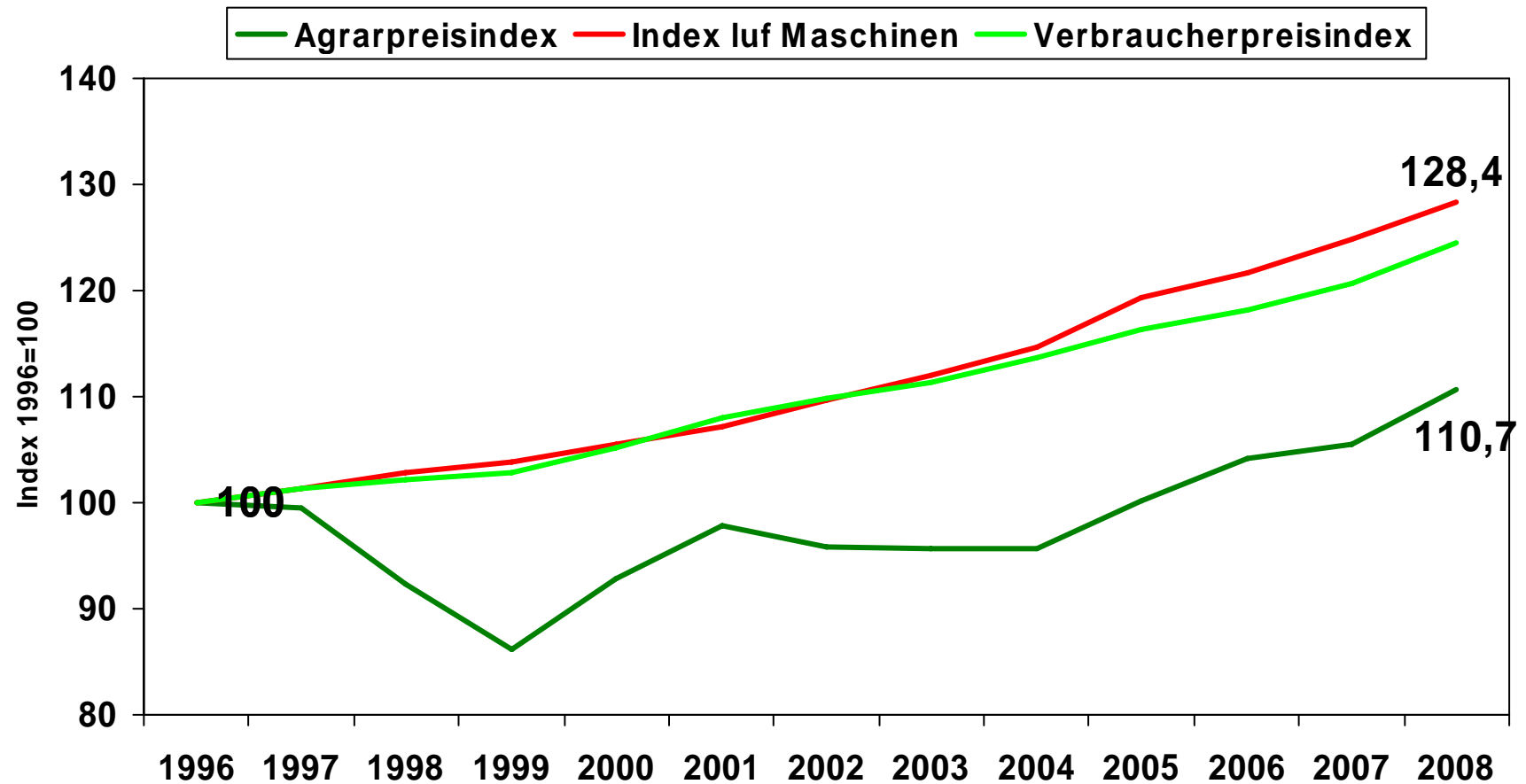
Quelle: WKÖ – Statistik Jahrbuch

Traktorleistung pro ha RLN



Quelle: Grüner Bericht

Preisindices



Resümee

- Nach wie vor große Unterschiede zwischen den Betrieben
- Einfluss auf Fixkosten:
 - Betriebsgröße
 - Individuelle Betriebsausrichtung:
Schlagkraft / Flexibilität / Komfort ↔ Ökonomie / Erlös
- Trotz größerer Einheiten (+18 % LN) höhere Maschinenkosten (+10%)
 - Überdurchschnittliche Investitionen in den letzten Jahren
 - Steigende Maschinenkosten

Einsparungspotentiale noch nicht ausgeschöpft